

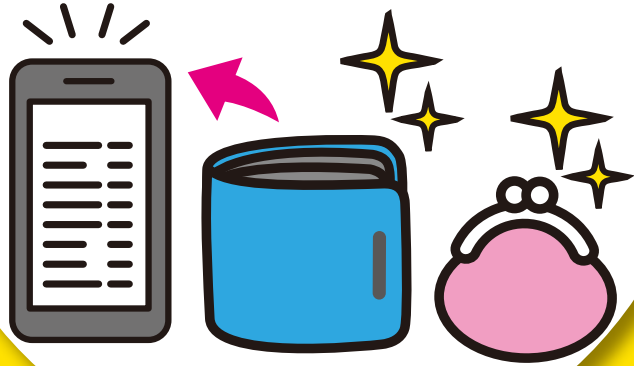
電子レシート はじめました

無料
アプリ

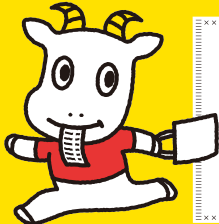
今までは
レシートでお財布
パンパン...



それが、こんなに
スッキリ!!

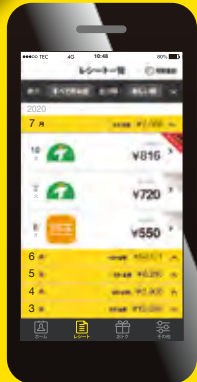


スマートレシートは
スマホでレシートが見られる、
エコで便利なアプリです。



スマート
レシート

レシオ



お客様満足度90%以上! 便利な機能の一部をご紹介します



いつでもレシート確認

13ヶ月間のレシートがいつでも簡単に確認できます。もちろん、今までどおり、お買い物の後すぐにご覧いただけます。



お買物の傾向が一目でわかる

保管されたレシートは自動的に、9種類の費目に振り分けられます。家計簿をつけるのが面倒なあなたにもぴったり?



スマートレシートの利用準備

1 アプリをダウンロードして会員登録



またはGooglePlay/AppStoreから

スマートレシート

検索

2 初回のみ、サービスカウンターにて もじょかカードとアプリのバーコード を提示



もじょかカードとスマートレシートIDの連携完了

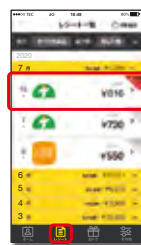
スマートレシートの使い方

1 翌日以降、レジにてもじょか カードを提示し、いつも通り お支払い



※もじょかカードとアプリの連携当日は、お買い物をしても紙のレシートが出ます。

2 スマートレシートアプリでレシート確認



レシート一覧



レシート詳細



月間集計

[注意事項]

1. アプリがダウンロードできない一部のスマートフォンではご利用いただけません。
2. 領収書が必要な場合はお店の方へお申し出ください。
3. 商品の返品・交換の際には、該当の電子レシート画面をご提示ください。
4. 一つのスマートレシートIDに対し、1枚のもじょかカードのみ連携が可能です。
5. アプリのみご提示いただいても、ポイントは付与されません。

スマートレシートに関するお問い合わせ窓口

スマートレシートコールセンター

☎ 0120-683-173

月～金 9:00～18:00 (祝日・年末年始・夏季休暇を除く)